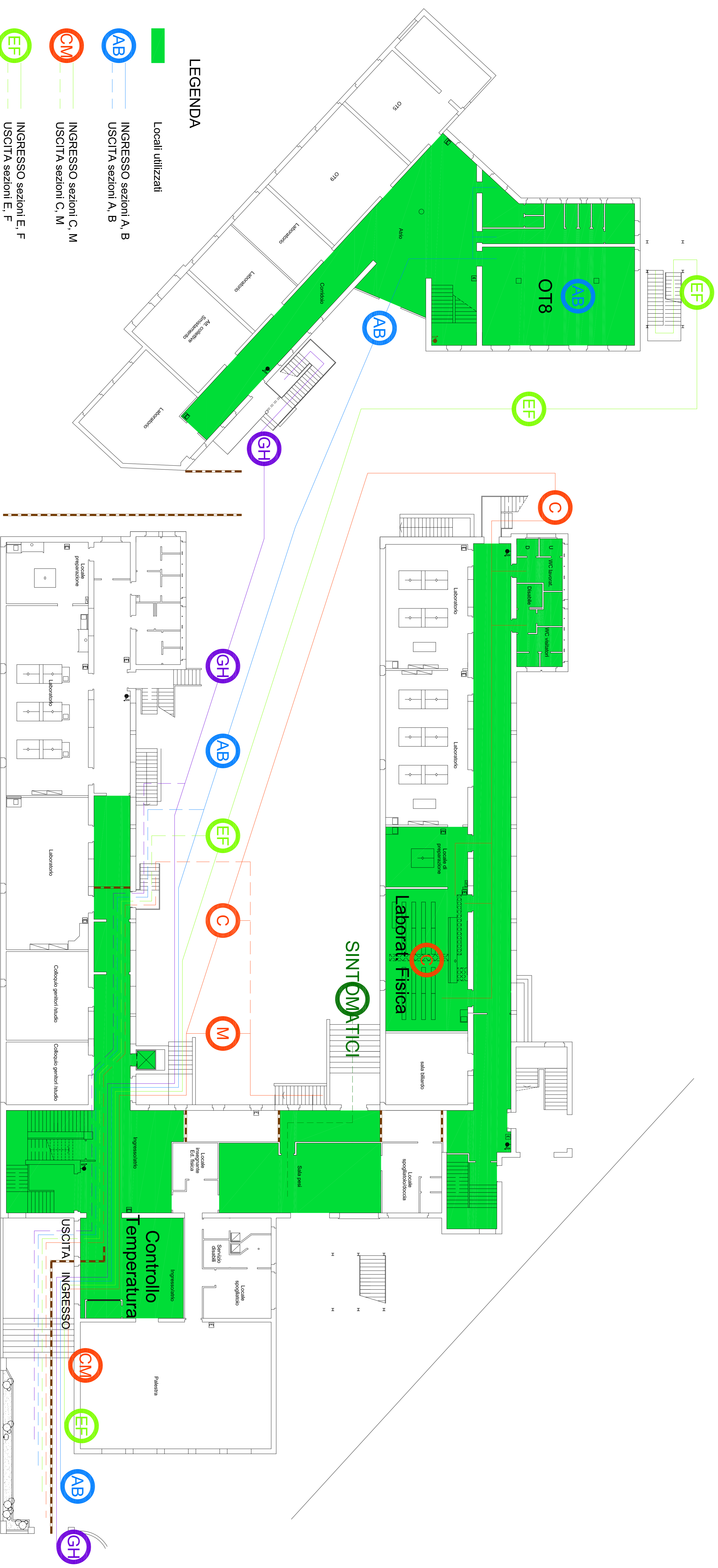


# TAV. 11 - PERCORSI DI ACCESSO - PIANO RIALZATO

## STUDENTI



### Liceo Scientifico e Musicale "G.B. Grassi" Lecco

PIANTA PIANO RIALZATO

Procedura Protocollo SARS-CoV-2 per esami di stato 2020

data : maggio 2020

Planimetria percorsi, ingressi/uscite, locali utilizzabili